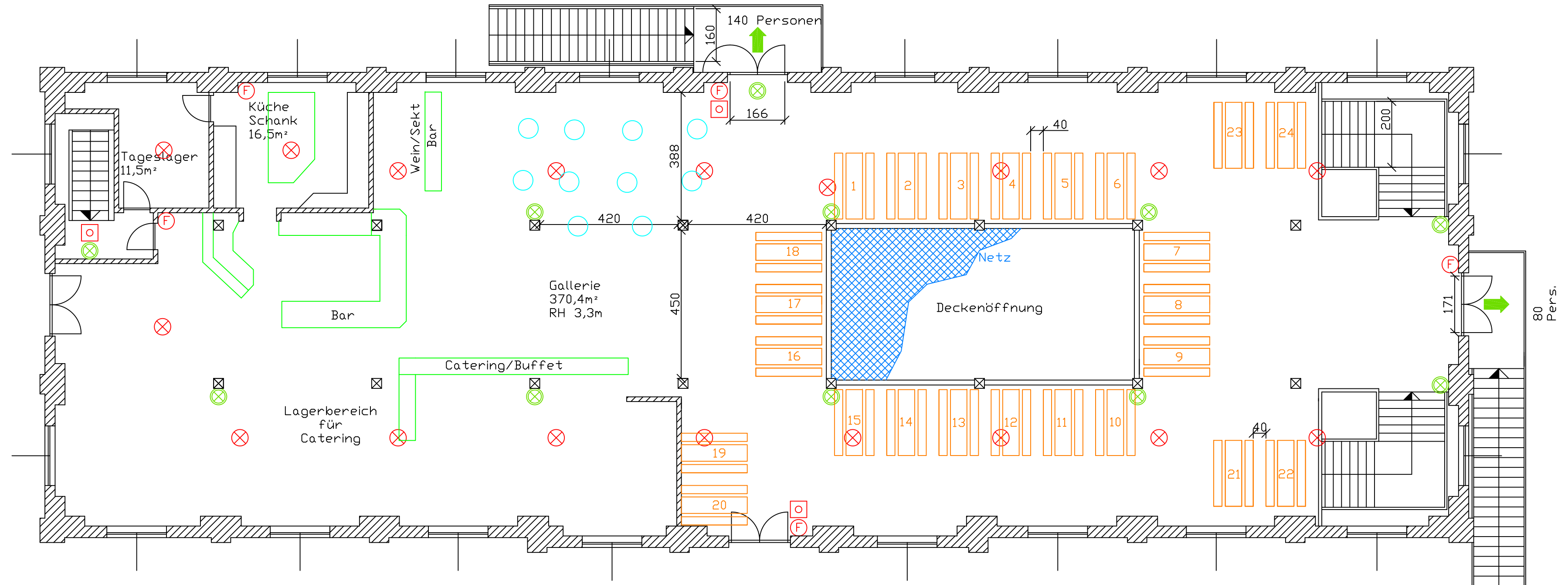




OBERGESSCH



- ⊗ Rauchmelder
- ⊠ Druckknopfmelder
- ⊕ Feuerlöscher
- ⊗ Notbeleuchtung
- Stehtisch entspricht 4 Personen

 Bierbank entspricht 8 Personen


Biertische à 8 Personen um Deckenöffnung x18 144 Personen
 drei Eckbereiche x 6 48 Personen

 Stehtische à 4 Personen x10 40 Personen
 Catering/Bufet 5 Personen
 Wein/Sektbar 8 Personen
 Veranstalter 10 Personen

Summe Sitzplätze 192 Personen
 Gesamt 255 Personen

Achtung!
 Fluchtweg nur für 220 Personen!
 Somit Personenbeschränkung auf max. 220 Personen im Obergeschoss



Ziegelstadel
 Stadtgemeinde Hallein
 5400 Hallein, Pernerweg 1

Biertischaufstellung für 192
 Pers. und Catering/Bufet

Gez. :	Ing. K. Kastner
Datum:	25.06.2013
Maßstab:	1:100
Plan Nr.:	OG 02