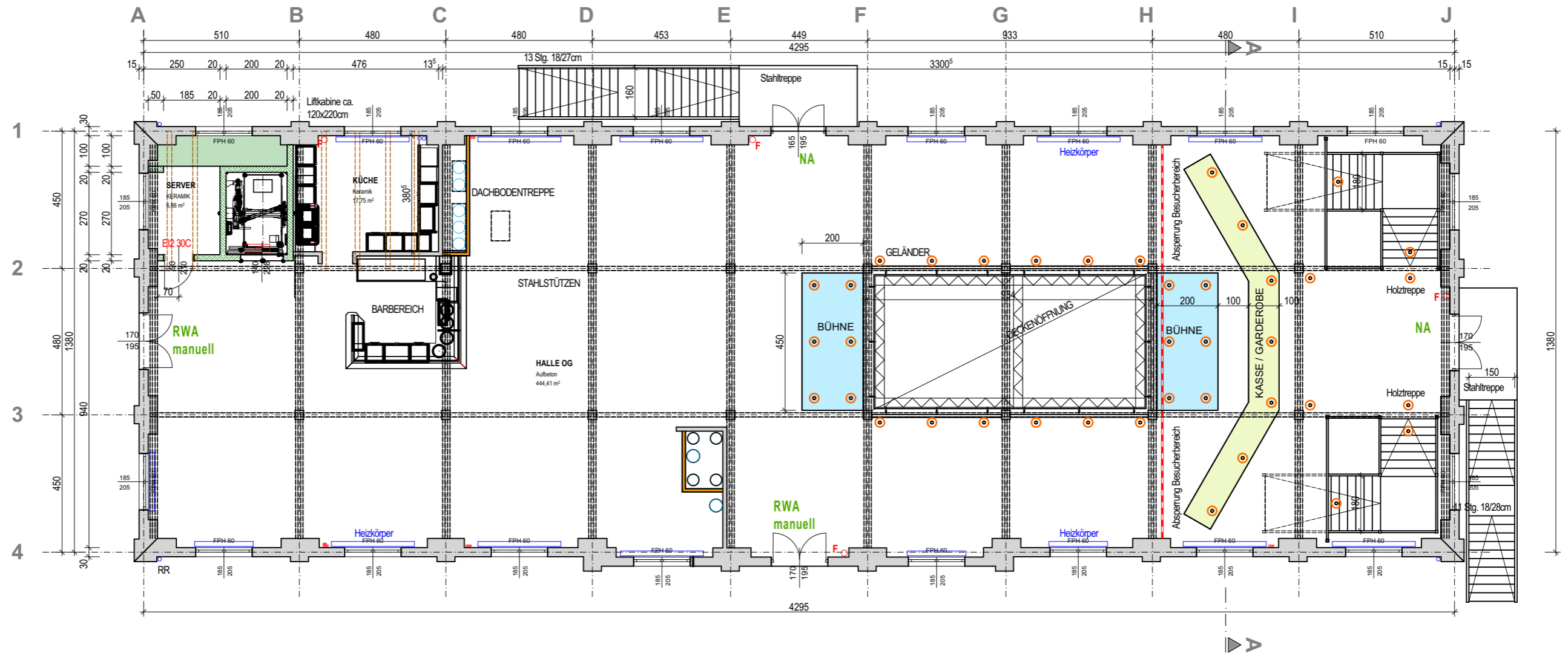


Traversensystem mit 30 x 30cm Querschnitt zur Anbringung von Beleuchtungsgeräten im Bereich der Deckenöffnung.  
 Der Publikumsverkehr erfolgt über die aussenliegende Treppe in das Obergeschoss bis zur Kasse und weiter über die Holztreppe in das Erdgeschoss;  
 Die Restflächen im Obergeschoss bleiben für das Publikum gesperrt;

- Ambientlicht in Säulen möglich
- 🔊 Lautsprecher Delay



publiziert am: 23.04.2024



STADT HALLEIN

Änderungen	Index	Datum	Name

<b>ZIEGELSTADEL - HALLEIN</b>	
OBERGESCHOSS Variante 04	1:150
Datum: 21.09.2023	Gez.: Möschl
Plan Nr.: 20-024/2.04	